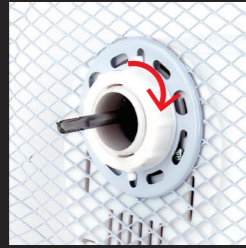
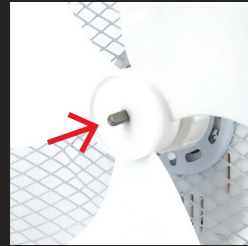


Mutter entfernen und hinteres Schutzgitter richtig aufsetzen



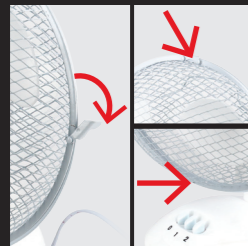
Hinteres Schutzgitter mit Mutter festschrauben



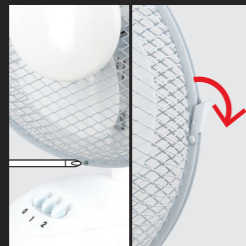
Ventilatorflügel unter Beachtung der Passflächen auf Welle stecken



Ventilatormutter festschrauben



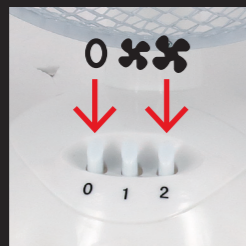
Klammern öffnen, Schraube und Mutter entfernen und vorderes Schutzgitter anbringen



Schraube und Mutter festziehen und Klammern verriegeln



Knopf drücken oder ziehen um Schwenkfunktion zu aktivieren bzw. zu deaktivieren



Gewünschte Ventilatorstufe einstellen oder mit 0 ausschalten

REINIGUNG UND PFLEGE

- Ziehen Sie vor der Reinigung den Netzstecker aus der Steckdose.
- **Warnung:** Verwenden Sie zur Reinigung keinesfalls Lösungs- und Scheuermittel, harte Bürsten, metallische oder scharfe Gegenstände. Lösungsmittel sind gesundheitsschädlich und greifen die Plastikteile an; scheuernde Reiniger und Hilfsmittel zerkratzen die Oberfläche.
- Tauchen Sie elektrische Teile des Produktes während des Reinigens nie in Wasser oder andere Flüssigkeiten. Halten Sie es nie unter fließendes Wasser.
- Reinigen Sie das Gerät mit einem feuchten Lappen. Trocknen Sie es anschließend mit einem trockenen Tuch. Das Schutzgitter und der Ventilatorflügel können zur Reinigung abgenommen werden.

ENTSORGUNG

Das Symbol „durchgestrichene Mülltonne“ erfordert die separate Entsorgung von Elektro- und Elektronik-Altgeräten (WEEE). Elektrische und elektronische Geräte können gefährliche und umweltgefährdende Stoffe enthalten. Dieses Gerät nicht im unsortierten Hausmüll entsorgen. An einer ausgewiesenen Sammelstelle für Elektro- und Elektronik-Altgeräte entsorgen. Dadurch tragen Sie zum Schutz der Ressourcen und der Umwelt bei. Für weitere Informationen wenden Sie sich bitte an Ihren Händler oder die örtlichen Behörden. Die Produktverpackung besteht aus recyclingfähigen Materialien. Entsorgen Sie diese umweltgerecht und sortenrein in den bereitgestellten Sammelbehältern.

TECHNISCHE DATEN

Nennspannung: 220 - 240 V~
 Nennleistung: 30 W
 Frequenz: 50/60 Hz
 Schutzklasse: II

KUNDENDIENST

Bei Rückfragen zum Gerät oder technischen Problemen schreiben Sie bitte per E-Mail an: info@kodi.de

Diese Bedienungsanleitung finden Sie auch im Internet zum Download unter: www.kodi.de/tectro

KODi DiskonLäden GmbH
 Zum Eisenhammer 52
 46049 Oberhausen
 Deutschland

14657603
 V0.1_12.18



BEDIENUNGSANLEITUNG

Tischventilator Ø 23cm

14657603

30 Watt

2 Geschwindigkeiten

einstellbarer Neigungswinkel



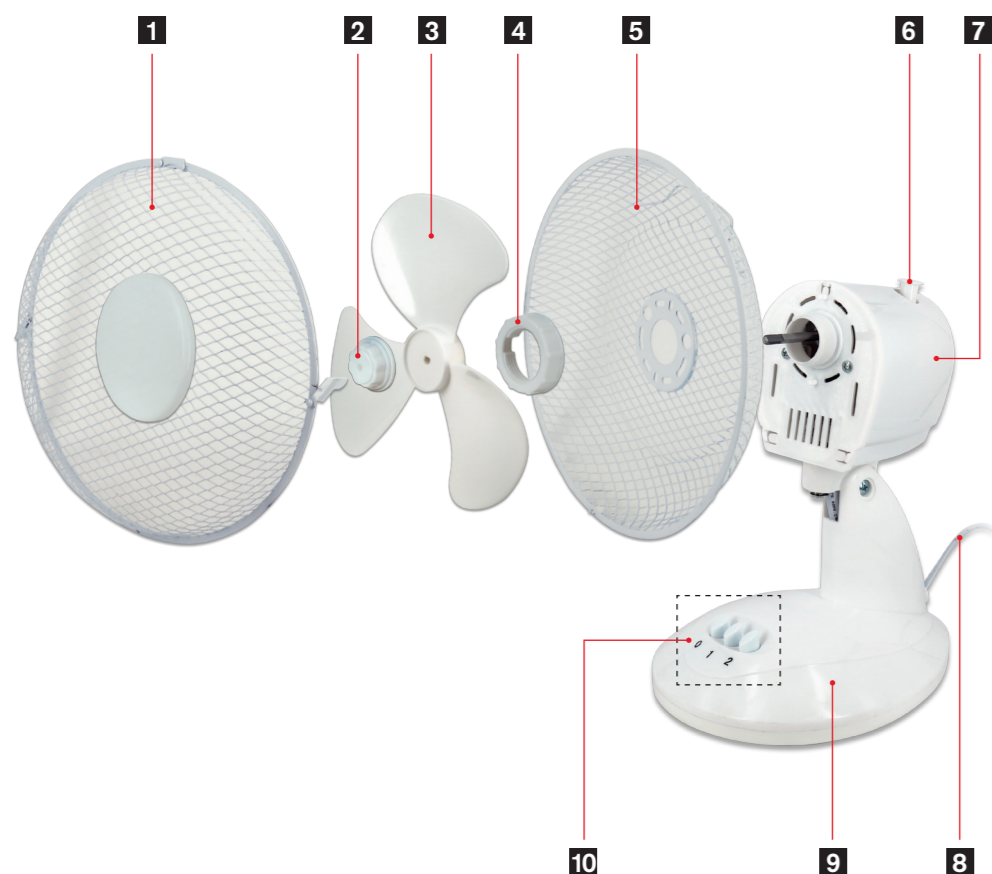
TECTRO

Herzlichen Glückwunsch!

Vielen Dank, dass Sie sich für ein TecTro-Produkt entschieden haben. Bitte lesen Sie diese Bedienungsanleitung aufmerksam durch und bewahren Sie die Anleitung für späteren Gebrauch auf. Bitte geben Sie diese Anleitung mit, wenn Sie das Produkt an andere Benutzer weitergeben.

PRODUKTÜBERSICHT

- | | |
|-------------------------------|---|
| 1 Schutzgitter, vorn | 6 Oszillationsknopf |
| 2 Ventilatormutter | 7 Motoreinheit |
| 3 Ventilatorflügel | 8 Netzkabel mit Netzstecker (nicht abgebildet) |
| 4 Kunststoffmutter | 9 Standfuß |
| 5 Schutzgitter, hinten | 10 Bedienfeld (Drehzahlstufen: 1, 2, Aus: 0) |



WICHTIGE SICHERHEITSHINWEISE – bitte aufmerksam durchlesen und für den späteren Gebrauch aufbewahren.

- Dieses Produkt kann von Kindern ab 8 Jahren und Personen mit verminderten körperlichen, sensorischen oder geistigen Fähigkeiten oder fehlender Erfahrung und Kenntnis benutzt werden, wenn sie zum Gebrauch des Geräts von einer für ihre Sicherheit verantwortlichen Person angeleitet und beaufsichtigt werden und sie verstehen, das Gerät sicher zu benutzen.
- Kinder dürfen nicht mit dem Produkt spielen.
- Reinigung und die Wartung durch den Benutzer dürfen nicht durch Kinder vorgenommen werden, es sei denn, sie sind 8 Jahre oder älter und werden beaufsichtigt.
- Ein beschädigtes Netzkabel darf nur vom Hersteller, einer von ihm beauftragten Werkstatt oder einer ähnlich qualifizierten Person ersetzt werden, um Gefährdungen zu vermeiden.
- Es ist sicherzustellen, dass der Ventilator vor Entfernung der Schutzvorrichtung von der Netzversorgung getrennt wird.
- Beachten Sie das Kapitel **Reinigung und Pflege**.
- Reparieren Sie das Gerät auf keinen Fall selbst (z.B. wenn das Netzkabel beschädigt ist oder das Gerät fallengelassen wurde, etc.). Lassen Sie Wartungen und Reparaturen nur von einem autorisierten Kundendienst durchführen.
- Stellen Sie sicher, dass die auf dem Gerät angegebene Spannung mit der Netzspannung übereinstimmt.
- Dieses Gerät ist zum Gebrauch im Haushalt konstruiert.
- Verwenden Sie das Produkt nur zweckbestimmt und mit den empfohlenen Zubehörteilen und Komponenten. Eine unsachgemäße oder falsche Nutzung ist gefährlich.
- Lassen Sie das Produkt nie unbeaufsichtigt, solange es eingeschaltet ist.
- Das Gerät ist nicht für die Verwendung im Freien bestimmt.
- Das Kabel und das Gerät regelmäßig auf Beschädigungen prüfen. Ein beschädigtes Gerät nicht betreiben.
- Das Kabel so führen, dass man nicht daran ziehen oder darüber stolpern kann.
- Darauf achten, dass das Kabel nicht in leicht erreichbaren Bereichen herunterhängt.
- Das Gerät niemals am Kabel hängend tragen oder ziehen. Das Kabel nicht über scharfe Kanten ziehen. Das Kabel nicht festklemmen oder knicken.
- Bei Nichtgebrauch das Gerät ausschalten.
- Das Netzkabel niemals am Kabel oder mit nassen Händen herausziehen.
- Bei Fehlfunktionen während der Verwendung, vor dem Reinigen oder Transport und nach Verwendung den Netzstecker ziehen.
- Achten Sie darauf, dass Gehäuse, Kabel und Stecker nicht nass werden.



- Das Gerät niemals auf heißen Oberflächen platzieren.
- Das in Betrieb befindliche oder angeschlossene Gerät nicht unbeaufsichtigt lassen.
- Das Gerät nicht in explosions- oder brandgefährdeten Umgebungen verwenden.
- Tauchen Sie elektrische Teile des Produktes während des Reinigens oder des Betriebs nie in Wasser oder andere Flüssigkeiten. Halten Sie das Produkt nie unter fließendes Wasser.
- Lassen Sie das Gerät vor der Reinigung immer vollständig zum Stillstand kommen und trennen Sie das Gerät vor der Reinigung immer von der Steckdose.
- Um ein Überhitzen zu vermeiden, das Geräte nicht abdecken.
- Kleinkinder, Kinder und ältere Personen sollten nicht über längere Zeit kalten Luftströmen ausgesetzt werden.
- Das Gerät von losen Gegenständen wie Pflanzen, Vorhänge usw. fernhalten.
- Das Gerät darf erst nach vollständiger Montage an das Stromnetz angeschlossen werden

BESTIMMUNGSGEMÄSSE VERWENDUNG

Dieses Produkt dient nur zur Umwälzung der Raumluft. Jeglicher anderer Gebrauch kann zu Schäden am Produkt oder Verletzungen führen. Das Gerät ausschließlich gemäß diesen Anweisungen verwenden. Unsachgemäße Verwendung ist gefährlich und führt zum Verlust jeglicher Garantieansprüche. Bitte die Sicherheitshinweise beachten.

Dieses Gerät ist GS geprüft und entspricht den CE-Richtlinien.

VOR DEM ERSTEN GEBRAUCH

Entfernen Sie ggf. vorhandene Transportschutzfolien. Reinigen Sie das Produkt vor dem ersten Gebrauch, um produktionsbedingte Rückstände zu entfernen. Beachten Sie dazu das Kapitel **Reinigung und Pflege**.

PRODUKTINFORMATION NACH (EU) NR. 206/2012

Bezeichnung	Symbol	Wert	Einheit
Maximaler Volumenstrom	F	22,68	m ³ /min
Ventilator-Leistungsaufnahme	P	22,6	W
Serviceverhältnis	SV	1,00	(m ³ /min)/W
Leistungsaufnahme im Bereitschaftszustand	P _{SB}	--	W
Energieverbrauch, ausgeschaltet	P _{OFF}	0	W
Ventilator-Schalleistungspegel	L _{WA}	47,77	dB(A)
Maximale Luftgeschwindigkeit	C	2,99	m/s
Jahresenergieverbrauch	Q	7,23	kWh/a
Messnorm für die Ermittlung des Serviceverhältnisses	ICE 60897:1986 (corr.1992)		
Kontaktadresse für weitere Informationen	KODi Diskontläden GmbH Zum Eisenhammer 52 46049 Oberhausen		



MONTAGE

1. Entfernen Sie die Kunststoffmutter von der Motoreinheit (**LOOSEN**). Bringen Sie das hintere Schutzgitter an das Motorgehäuse an, sodass der Handgriff nach oben zeigt und die Passtifte am Motorgehäuse in die vorgesehenen Löcher am hinteren Schutzgitter fassen.
2. Schrauben Sie das hintere Schutzgitter mit der Kunststoffmutter fest (**TIGHTEN**).
3. Schieben Sie den Ventilatorflügel, unter Beachtung der Passflächen (abgeflachte Welle, abgeflachte Bohrung), bis zum Anschlag auf die Motorwelle.
4. Schrauben Sie nun den Ventilatorflügel mit der Ventilatormutter fest (**Achtung: Linksgewinde, Schraubrichtung TIGHTEN beachten**).
5. Öffnen Sie die Klammern am vorderen Schutzgitter und entfernen Sie die Schraube und Mutter. Hängen Sie nun das vordere Schutzgitter in das hintere Schutzgitter von oben ein. Dabei müssen die beiden unteren Bohrungen der Schutzgitter fluchten.
6. Fixieren Sie das vordere Schutzgitter mit Hilfe von Schraube und Mutter.
7. Schließen Sie die beiden Klammern.

Vorsicht:

- Das Gerät darf erst nach abgeschlossener Montage an das Netz angeschlossen werden.
- Das Gerät darf während des Betriebes, der allgemeinen Wartung, Reinigung und Benutzerwartung nicht demontiert werden.
- Das Gerät darf auf keinen Fall ohne Standfuß oder in horizontaler Lage verwendet werden.

HINWEIS

Vor der Neigungswinkeleinstellung das Gerät ausschalten und den Netzstecker ziehen.

BETRIEB

HINWEIS

Der Lüfter muss auf stabilem und ebenem Untergrund aufgestellt werden.

- Drücken Sie zur Aktivierung der Schwenkfunktion den Oszillationsknopf nach unten. Ziehen Sie den Oszillationsknopf nach oben, um die Schwenkfunktion zu stoppen.
- Stellen Sie den gewünschten Neigungswinkel ein.
- Stecken Sie den Netzstecker in die Steckdose.
- Wählen Sie eine der Geschwindigkeitsstufen (**1** oder **2**), um das Gerät einzuschalten. Zum Ausschalten drücken Sie auf **0**.
- Ziehen Sie bei Nichtgebrauch den Netzstecker.

Vorsicht:

- Während des Betriebes muss das Schutzgitter vollständig geschlossen sein.
- Während des Betriebes nicht die Finger oder irgendwelche Gegenstände in das Gerät stecken.